



HAS  
HAUTE AUTORITÉ DE SANTÉ



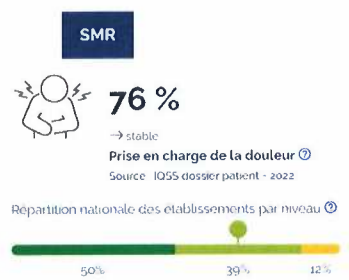
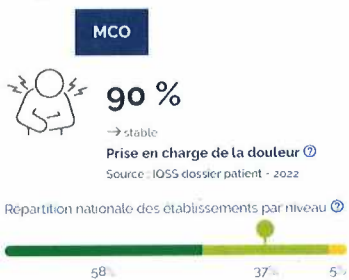
GRUPE HOSPITALIER  
RÉGIONALISÉ PÉRIPHÉRIQUE

## Indicateurs Qualité et Sécurité des Soins

Année 2024

### Prise en charge de la douleur

Cet indicateur mesure l'évaluation et la prise en charge de la douleur des patients par l'équipe soignante



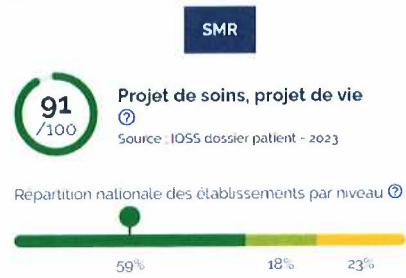
### Qualité de la lettre de sortie

Cet indicateur mesure la qualité de la lettre de sortie, remise au patient et adressée au médecin traitant ; élément essentiel pour assurer une bonne coordination hôpital/ville



### Projet de soins/Projet de vie

Cet indicateur la qualité du projet qui vise à optimiser l'autonomie du patient, sa réinsertion familiale, sociale et professionnelle



### Solution hydro-alcoolique

Cet indicateur mesure la consommation de solutions hydro-alcooliques, un marqueur indirect des bonnes pratiques d'hygiène des mains. Celles-ci diminuent les infections associées aux soins et la dissémination des bactéries résistantes aux antibiotiques.



### Certification pour la qualité et la sécurité des soins

Le niveau de certification de l'établissement est décidé par la Haute Autorité de Santé, à l'issue d'une évaluation externe. Il donne une appréciation indépendante sur la qualité et la sécurité des soins dans les établissements de santé.



Etablissement certifié La qualité des soins est confirmée. Une nouvelle visite se fera sous 4 ans.  
Date de certification : 03/07/2024

### Alimentation du DMP du patient

Cet indicateur mesure le taux d'alimentation par l'établissement du DMP pour les patients disposant d'un DMP lors de leur admission.

67,5%

### Usage d'un service de messagerie sécurisée intégré à l'espace de confiance Messagerie Sécurisée de Santé (MSS)

Cet indicateur mesure le taux de correspondants équipés d'une messagerie sécurisée et ayant reçu au moins un document (courrier, compte-rendu) d'un de leur patient via la MS

73%

Tous les résultats sont disponibles sur le site internet de la HAS via le lien [Haute Autorité de Santé - CENTRE HOSPITALIER DU CLUNISOIS \(has-sante.fr\)](https://www.has-sante.fr) ou en scannant le QR Code



Mise à jour Décembre 2024